

# **Integral Systemic Coach**

## **Innere Form Basis**

**Peter Klein**  
**Sigrid Limberg-Strohmaier**

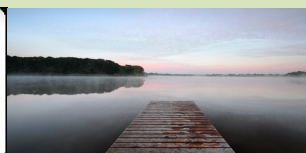
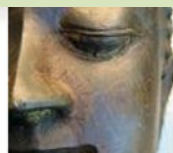
**Zertifizierte Fachausbildung  
in Nürnberg und Wien**



# Das Leistungsangebot im Überblick

## Integral Systemic Coach – Innere Form Basis (1 Jahr)

- 🎯 32 Tage Fachausbildung (in Coaching und Aufstellungen) bezogen auf verschiedene Kontexte
- 🎯 Methodenkreislauf der Inneren Form: didaktisch und methodisch neue Lernkonzeption
- 🎯 Wissenschaftliche Evaluierung durch Masterarbeit
- 🎯 Unsere Bücher zur Ausbildung:
  - Das Aufstellungsbuch** – Standardwerk zum Thema Aufstellungen
  - Integrale Aufstellungen** – Methoden und Modelle der Inneren Form
  - Buddha, Freud und Falco** – Szenischer Dialog im 21. Jahrhundert
- 🎯 Umfangreiche Literaturliste für das Eigenstudium
- 🎯 Persönliches Einzelgespräch zur individuellen Zielklärung, Erwartungshaltung und Ausbildungsinhalten
- 🎯 Begleitung durch qualifiziertes und erfahrenes Trainerteam
- 🎯 Trainerbegleitete Lernpartnergruppen mit Aufstellung, Reflexion, Dialog und Übungen während und über die Ausbildung hinaus
- 🎯 Meditations-Abende: Zen-Do Nürnberg / S. Limberg-Strohmaier  
Zen-Do Wien / Fleur Wöss
- 🎯 Individuelle Nachbetreuung durch Co-TrainerInnen während der Seminare
- 🎯 Persönliches Feedbackgespräch nach Abschluss der Ausbildung
- 🎯 Vergünstigte Teilnahme an Aufstellungsabenden
- 🎯 Möglichkeit zur Vertiefung der Erfahrung als Co-TrainerIn
- 🎯 Schriftliche und praktische Prüfung, Supervision und Zertifikat





## Integral Systemic Coach – Innere Form Basis

*„Eine Sache ist es, den Weg zu kennen, eine andere, ihn zu beschreiten“  
(Morpheus in Matrix)*

Die Innere Form<sup>®\*</sup> ist ein integrales Lehrsystem, das Ansätze aus westlicher Psychologie und Systemik, aus Businessberatung und Coaching mit östlichen Entwicklungswegen auf neue Weise verbindet.

Wir wenden uns mit dieser Ausbildung an Menschen, die spüren und erkannt haben, dass bisherige Wege und tradierte Vorgehensweisen an ihre Grenzen stoßen und nur bedingt zu Erfolg und Erfüllung führen. Um Grenzen sprengende Musterbrüche zu gestalten, bedarf es eines persönlichen Transformationsprozesses, der Selbstreflexion, Erfahrungstiefe in Beziehung und Bindung sowie Achtsamkeit und Mut erfordert. Aus diesem Grund vermitteln wir nicht nur Handwerkszeug in Form von Tools, Techniken und Methoden. Unser Lehrsystem der Inneren Form wird getragen von der interdisziplinären Verknüpfung aus aktuellen wissenschaftlichen Erkenntnissen, eigenen Erfahrungsprozessen, selbst entwickelten Modellen und einzigartigen Methodenkombinationen (wie z. B. Reflexionen, Dialog, Systemaufstellungen, Kinesiologie, Meditation, Kontemplation, Coaching und Arbeit mit Filmen und Texten).

Die Intensität und Tiefe dieser Ausbildung begleiten wir in 32 Tagen mit einem erfahrenen Trainerteam, individueller Beratung und Betreuung, sowie speziellen Übungs- und Vertiefungsangeboten.

Wir freuen uns auf ein persönliches Gespräch.

### **Zielgruppe für die Ausbildung:**

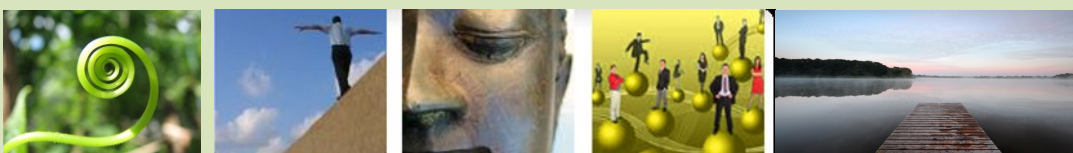
Personalleiter, Trainer, Coaches, Führungskräfte, Unternehmer, Psychotherapeuten, Energetiker, Ärzte, Heilberufe, wie z. B. Lebens- und Sozialberater, Heilpraktiker, Logopäden; Menschen in beratenden Berufen wie Unternehmensberater, Rechtsanwälte, Steuerberater; Menschen, die sowohl beruflich, als auch privat, die Entwicklung der Welt im 21. Jahrhundert aktiv mitgestalten wollen.

### **Zertifizierung:**

Nach Absolvierung aller 8 Module, mit praktischer Demonstration der Handlungskompetenz mit einem Klienten und schriftlicher Prüfung, erfolgt die Zertifizierung.

**INFOABENDE zur Ausbildung: Termine auf Anfrage**

\* Die Innere Form<sup>®</sup> ist ein eingetragenes Markenzeichen des Instituts Innere Form





# Integral Systemic Coach – Innere Form Basis

Zertifizierte Fachausbildung in Nürnberg und Wien

## Block 1

Familiensysteme – Klärung in der Herkunftsfamilie

## Block 2

Wie Beziehung gelingt – in Partnerschaft und im Businesskontext

## Block 3

Erfolg und Erfüllung – Musterbrecher im Berufsleben

## Block 4

Konflikte, Blockaden und Krankheiten sind kein Zufall –  
Mut zur inneren Heilung und Gesundheit

## Block 5

Ressourcen und Potentiale –  
Visionen, Talente und Berufung leben

## Block 6

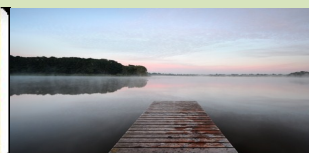
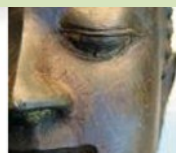
Dynamisches Selbst-Management: Innere Form entwickeln

## Block 7

Bewusstsein und Transformation – Weltbilder, integrale Perspektiven und  
Landkarten, Spiritualität

## Block 8

Integral-systemische Handlungskompetenz:  
Auftragsklärung – Aufstellung – Supervision durch Trainerteam -  
theoretische + praktische Prüfung, Zertifizierung





## Block 1

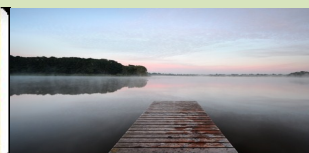
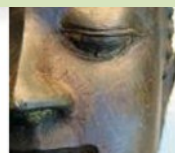
# Familiensysteme – Klärung in der Herkunftsfamilie

*„Beziehungen dienen unserem Überleben und unserer Entfaltung, und sie nehmen uns zugleich für Ziele in die Pflicht, die jenseits unseres Wünschens und Wollens sind. Daher walten in Beziehungen Ordnungen und Mächte, die fördern und fordern, treiben und steuern, beglücken und begrenzen, und ob wir wollen oder nicht, wir sind ihnen ausgeliefert durch Trieb und Bedürfnis, durch Sehnsucht und Furcht und Leid“ – Bert Hellinger*

Oftmals sind wir in unserer Familie unbewusst eingebunden in Dynamiken von Misserfolg, Krankheit und Verzicht, die unseren privaten und beruflichen Erfolg verhindern können. Auch limitierende Muster im Arbeitsbereich können ihren Ursprung in der Familiendynamik haben. Durch die Klärung der Vergangenheit entsteht Kraft in der Gegenwart, um die Zukunft in größerer Wahlfreiheit zu gestalten. In diesem Workshop wechseln Theorie, Übungen und praktische Arbeit mit Klienten ab.

### Inhalte:

- Einführung in das Lehrsystem Innere Form und in die Zen-Meditation
- Klärung persönlicher Ziele: Wo stehe ich und meine Ziele?
- Familienaufstellungen – Theorie und Praxis
- Ordnungen der Herkunftsfamilie, wie Bindung, Ausgleich, Zugehörigkeit
- Dynamiken und Muster in Familien,  
z. B. was in Familien beschränkt und was befreit
  - Themen wie z. B. Sucht, Energie-, Emotionslosigkeit, Übergewicht
  - Wie wirken Abtreibungen, Tote, Kriegsschuld, Adoption, Scheidung und Isolierung von Personen in Familiensystemen?
  - Trauerarbeit bei Trennungsprozessen
  - Systemische Verstrickungen
- Intuitives Spüren – absichtslose Wahrnehmung, Achtsamkeit und Leere - Differenzieren von Primärgefühl, Sekundär- und Fremdgefühlen
- Kombination von familiensystemischer Aufstellungsarbeit mit kinesiologischem Körperfeedback
- Coaching von Erfolgsblockaden im Arbeitsbereich, die den Ursprung im Familiensystem haben





## Block 2

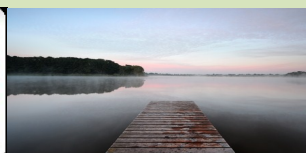
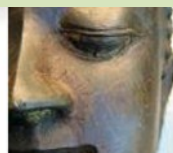
# Wie Beziehung gelingt - in Partnerschaft und im Businesskontext

*„Der größte Kampf ist die Liebe, weil sie den tiefsten Streit erregt, um in seiner Bewältigung sie selbst zu sein!“ – Martin Heidegger*

Singlegesellschaft, steigende Scheidungsraten, Lebensabschnittspartner! Haben traditionelle Partnerschaftsmodelle ausgedient? Oder geht es darum, das Bewusstsein, die Haltung und Einstellung innerhalb einer Partnerschaft neu zu gestalten? In diesem Workshop werden wir anhand der Arbeit mit Klienten über „Ordnungen der Liebe“ reflektieren. Diese Erkenntnisse sind auch auf die erfolgreiche Gestaltung von Arbeitsbeziehungen im Businesskontext übertragbar.

### Inhalte:

- Umgang mit Konflikten in Beziehungen aus einem anderen Bewusstsein: Konflikte neu wahrnehmen und gemeinsam Lösungen finden
- Wie Liebe gelingt: Ordnungen der Liebe zwischen Mann und Frau, Umgang mit früheren Partnern etc.
- Liebe und Freiheit (bedingungslose Liebe): Gegensatz oder lebbares Paradox?
- Wie beeinflussen Verstrickungen aus der Herkunftsfamilie die aktuelle Partnerschaft und den Umgang mit Beziehungen?
- Resonanzgesetz: Wie entsteht Anziehung in Beziehungen? Wieso erlebe ich immer wieder die gleichen Muster? (z. B. Lebensrollen wie Opfer, ausgeschlossen sein, verlassen werden, etc.)
- Was Kinder mit Verhalten und Problematiken den Eltern spiegeln
- Paaraufstellungen der Gegenwarts- und Herkunftsfamilie mit Klienten mit dem Metaformat der Inneren Form
- Bowlbys Bindungstheorie (wissenschaftliche Untersuchung): Mutterbindung und Verhalten in Beziehungen (Partnerschaft, Arbeitskontext)
- Aufstellungen von „non personalen“ Modellen im Arbeitskontext
- Innere Form<sup>®</sup> – Modelle – in Aufstellungen und Coaching: Persönliche Dimensionen (Herz, Kraft, Mut, Konzentration, Achtsamkeit) und Verhaltensdimensionen (Anhalten, Innehalten, Loslassen, Einlassen, Zulassen, Aushalten) Wegweiser in eine neue Beziehungsqualität





## Block 3

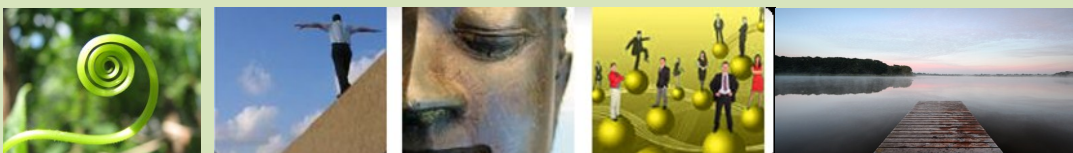
# Erfolg und Erfüllung – Musterbrecher im Berufsleben

*„Die Organisationsaufstellung eignet sich u. a. zum Erkennen von Beziehungs- und Organisationsstrukturen, Nutzen von Verbesserungspotenzialen von Strukturen, Kulturen und Prozessen, Gewinnen von Informationen für Entscheidungen, um Ziele oder Strategien umzusetzen, diffuse, komplexe Situationen und Konflikte zu klären, Ideen und Impulse u. a. für Zukunftsszenarien zu generieren“ – Dissertation der Universität St.Gallen*

Alle Trendforscher sind sich einig: Der wirtschaftliche Kontext verändert sich schnell und wird zunehmend dynamischer und komplexer. In diesem Workshop arbeiten wir an praktischen Beispielen mit Menschen aus Unternehmen – Unternehmer, Führungskräfte, Mitarbeiter; mit Organisationsaufstellungen und Ansätzen der integral-systemischen Beratung.

### Inhalte:

- Wissenschaftliche Forschung High End:
  - Musterbrecher – Erfolg und Erfüllung in Unternehmen (Prof. Wüthrich)
  - Ressourcen und Potentialentwicklung (Institut Innere Form)
  - Die Innere Form (Limberg-Strohmaier, Linder-Hofmann, Klein, Zink)
- IF-Modell: Transformation ist Veränderung + Entwicklung
  - 6 Dimensionen in Systemen: Bewegung, Begegnung, Beziehung, Bindung, Materie, Bewusstsein (mit Aufstellung)
- Fallstudie Curitiba: Veränderung ist machbar  
Haltungen und Handlungen, die Erfolg und Erfüllung begünstigen
- Paradigmenwechsel und Wertewandel im 21. Jahrhundert  
Neues Bewusstsein / Integrales Zeitalter: Spiral Dynamik (Graves, Don Beck)
- Erste Einführung in Integrale Perspektiven (Ken Wilber)
- Organisationsaufstellungen von Unternehmen, Teams und Kunden in Verbindung mit non-personalen Elementen, wie Unternehmenszielen, Erfolg, Vision, Selbständigkeit, Entscheidungen etc.
- Integral-systemisches Denken durch Erleben, Erfahren und Erkenntnis
- Berufliche Erfolgsverhinderungsmuster identifizieren und lösen





## Block 4

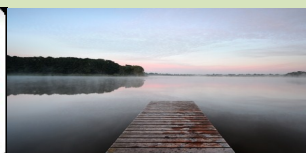
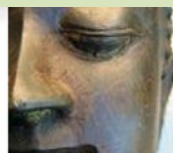
# Konflikte, Blockaden und Krankheiten sind kein Zufall - Mut zur inneren Heilung und Gesundheit

*„Tief im Menschen schlummern jene Kräfte, die ihn in Erstaunen versetzen würden, die zu besitzen er sich nie erträumt hätte, Kräfte, die sein Leben verändern könnten, wenn sie geweckt und genutzt würden“ – Orison Swett Marden*

Ein Symptom ist oft ein Hinweis der Seele auf einen grundsätzlichen Mangel, ein Anzeichen für Disharmonie zwischen Körper, Geist und Seele. Sie vermitteln uns Botschaften, Zeichen für „seelische Störfelder“. Mit Medikamenten werden Symptome nur äußerlich „ruhig gestellt“. In diesem Workshop arbeiten wir mit Klienten direkt an den Ursachen bzw. Störfeldern von Krankheiten, Zwängen, Phobien, Ängsten und Süchten.

### Inhalte:

- Welchen Sinn haben Krankheiten in unserem Leben? (Psychosomatische Deutung, z. B. nach dem System von Dr. Rüdiger Dahlke)
- Was kann ich aus Krankheit, Konflikt oder Blockade lernen? Wie kann ich mich befreien?
- Heilende Kräfte aktivieren durch Rituale der Liebe, Würdigung und Aussöhnung
- Gesunder und achtsamer Umgang mit Emotionen
- Süchte – Was steckt wirklich dahinter?
- Wiederholen von Krankheitsmustern über Generationen in der Familie und deren Lösung – Dynamiken verändern
- Krankheitssymptomaufstellungen, um Ursachen zu erkennen und im Kontakt mit unseren Selbstheilungskräften neue Wege zu finden
- Aufstellungsformat: Muster, Vorteil, Lösung
- Das Prinzip Menschlichkeit – Warum wir von Natur aus kooperieren (Prof. Dr. Joachim Bauer) – Wissenschaftliche Forschung
- Filmreflexion, Drehbuchaufstellung und Szenische Aufstellung: zu den Themen Muster, Zwänge, Ängste, Süchte, Kontrolle, Verantwortung als Coach
- Unterstützung der Heilungsprozesse durch medizinische und psychologische Nachbetreuung, in Zusammenarbeit mit Ärzten und Apotheken – („AAA“ – Fragen Sie Ihren Arzt, Apotheker und Aufsteller) Homöopathie meets Aufstellung (Homöopathische Mittel in Aufstellungen, kinesiologische Mittelaustestung)







## Block 5

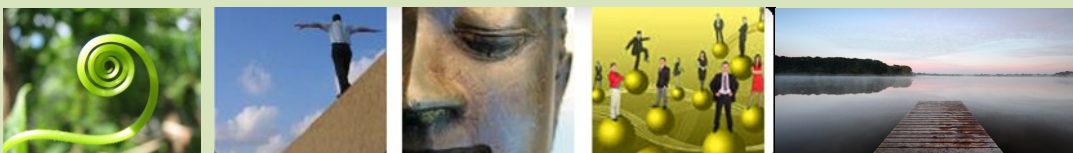
# Ressourcen und Potentiale – Visionen, Talente und Berufung leben

*„Wenn wir aber in jedem Augenblick unseres Lebens in das Unbekannte treten können, dann sind wir frei. Und das Unbekannte, das ist das Feld unendlicher Möglichkeiten, das Feld reinen Potentials, das, was wir wirklich sind.“*  
Albert Einstein

Die klassische Psychologie hat die Tendenz, sich aus der Perspektive von Mangel, Defizit und Leid mit der Vergangenheit zu beschäftigen. Wenn wir den Fokus wechseln und Ausschau halten nach Ressourcen und Potentialen, können wir Kraftquellen erschließen und finden Zugang zu unseren Talenten und bisher nicht gelebten Fähigkeiten. Wir begleiten Sie auf einer spannenden Reise zu unbekanntem Ufern.

### Inhalte:

- Lehrmethodik Innere Form erleben und reflektieren:  
Film- und Eigenreflexion, Dialog, Systemaufstellung, Meditation und Coaching
- Lösungsorientierte Psychologie:
  - Ressourcen- und Potentialaufstellung,  
Erweiterung des klassischen Ansatzes des Familienstellens
  - Wo in meiner Familie sind Kraftquellen  
für Talente, Fähigkeiten, Ressourcen und Potentiale?
- Persönliche Dimensionen: Herz, Mut, Kraft, Konzentration, Achtsamkeit -  
Entwicklungsübungen als Basis für Charisma
- Das Dreieck der Professionalität der Inneren Form – die Qualität des Samurai  
Bewusstsein, Fähigkeiten, Präsenz, Herz (mit Aufstellung)
- Die „Heldenreise“ – Filmcoaching im Bewusstseinskontext als  
Entwicklungsmethode von Menschen und Teams
- Leben in der Polarität: Integration von Licht und Schatten im Coaching- und  
Entwicklungsprozess





## Block 6

# Dynamisches Selbst-Management: Innere Form entwickeln

*„Wer nach außen schaut träumt, wer nach innen schaut erwacht.“ – C. G. Jung*

*„Die äußere Form folgt der inneren Form.“ – Bernd Linder-Hofmann, Manfred Zink*

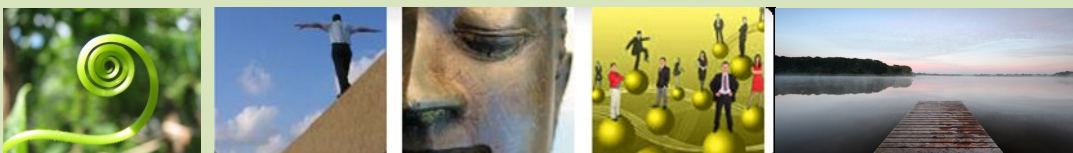
*„Der Buddha als Therapeut – Aufstellungsarbeit als Therapie!*

*Was liegt daher näher, als beides zu verbinden? Nach meiner persönlichen Erfahrung und der buddhistischen Philosophie hängt alles von allem ab – ist daher systemisch unverbrüchlich miteinander verwoben. Jede Lösung, jede Heilung liegt daher im System, durch das Erkennen und Übernehmen der eignen Verantwortung durch die Aufstellungsarbeit – dieser Ansatz deckt sich mit dem Weg meiner buddhistischen Praxis.“ G. Weißgrab, Präsident der Österreichischen Buddhistischen Religionsgemeinschaft*

Die Innere Form zielt auf den Wesenskern, der das Sein eines Menschen ausmacht. Wer seine Innere Form entwickelt, ist in seiner Mitte, und daraus entsteht Gewahrsein, das über bewusstes, kognitives Wissen, Erklärungs- und Deutungsmuster hinausgeht. In diesem Workshop lernen die Teilnehmer das Selbstmodell und das Modell der Verhaltensdimensionen kennen. Sie erleben Methoden der Inneren Form als integralen Ansatz für Beratung, Training und Coaching.

### Inhalte:

- Verhaltensdimensionen:  
Anhalten, Innehalten, Loslassen, Einlassen, Zulassen, Aushalten
- Das Selbst-Modell der Inneren Form – Dynamische, autonome Selbstentwicklung  
Selbst-Wert, Selbst-Bewusstsein, Selbst-Verwirklichung (mit Aufstellung)
- Übungen für inneres Loslassen als Basis für integrales Coaching:  
Schulung der Wahrnehmung und Intuition, Leerheit im Sinne des ZEN-Buddhismus und der Quantenphysik
- ZEN – Buddhistischer Hintergrund und Vertiefung der Meditationserfahrung am  
Beispiel verschiedener Meditationsformen, Hara-Arbeit
- Lehrmethodik Innere Form<sup>®</sup> erleben und Reflexion darüber: Film- und  
Eigenreflexion, Dialog, Systemaufstellung, Meditation und Coaching
- Durch Meditation zu „Samurai“-Qualitäten in Coaching und Aufstellungsleitung





## Block 7

# Bewusstsein und Transformation – Weltbilder, integrale Perspektiven und Landkarten, Spiritualität

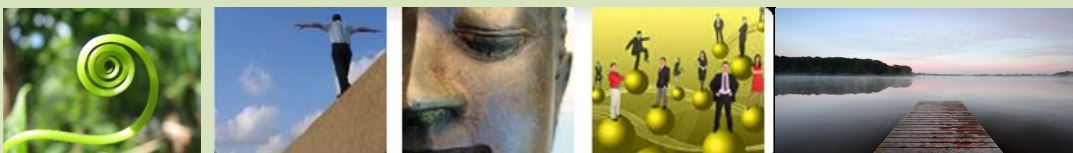
*"Probleme kann man niemals auf derselben Ebene lösen, auf der sie entstanden sind." - Albert Einstein*

Im 21. Jahrhundert arbeiten Experten in interdisziplinären Netzwerken zusammen. Schon jetzt werden die meisten Nobelpreise an Denkerteams aus verschiedenen Sparten vergeben. In Übertragung auf den Coach beeinflusst sein Weltbild und seine Haltung entscheidend die Begleitung eines Klienten. Anhand einer Integralen Landkarte kann die Bewusstseinsentwicklung von Menschen, Teams und Unternehmen reflektiert werden. In diesem innovativen Workshop befassen wir uns mit den Fragen:

Wie kann integrales und vernetztes Denken gelernt und praktiziert werden? Welche Transformationsprozesse sind dafür notwendig? Dabei arbeiten wir auch mit Methoden, die am Grenzbereich des Alltäglichen wirken.

### Inhalte:

- Integrale Theorie: Landkarte des Bewusstseins (nach Ken Wilber): Quadranten (außen/innen – Ich/Wir), Bewusstseins Ebenen, Bewusstseinszustände, Entwicklungslinien, Typologie, die „Kosmische Adresse“.
- Lösungsorientierte Psychologie: Die Wunderfrage (Steve de Shazer)
- Reflexion verschiedener Weltbilder – z. B. spirituelle Gesetze
- Systemische Rückführung und Neuorientierung
- Reinkarnationslehre – Wie wirklich ist die Wirklichkeit?
- Die Erleuchtungsfalle – Die Gefahren spiritueller Irrwege
- Traumdeutung – Jeder ungedeutete Traum ist wie ein ungelesener Brief (C. G. Jung) - Aufstellen von Träumen (Neuentwicklung der Integral Systemics Beratung)
- Bewusstseins- und Transformationsprozesse
- Schattentherapie und Coaching; Gruppenaufstellung: Der Schatten der Gruppe





## Block 8

# Integral-Systemische Handlungskompetenz: Auftragsklärung – Aufstellung – Supervision theoretische, praktische Prüfung, Zertifizierung

*„Zu wissen, dass wir wissen, was wir wissen und zu wissen, was wir nicht wissen,  
ist wahres Wissen.“ – Kopernikus*

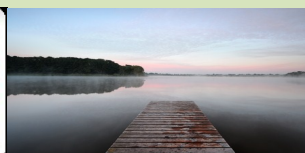
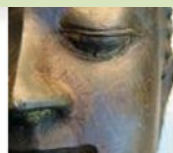
Die Teilnehmer zeigen ihre Handlungskompetenz; sie führen unter Supervision eine integral-systemische Aufstellung Innere Form<sup>®</sup> durch. Dazu bringen die angehenden Coaches eigene Klienten mit.

(Dieser Block ist nur für Teilnehmer der Gesamtausbildung gedacht)

### Inhalte:

Systemische Handlungskompetenz – Systemtheorie, -beobachtung, -diagnostik und Interventionskompetenz

- Systemtheorie
  - Offene und geschlossene Systeme
  - Vorannahmen systemischer Arbeit
- Beziehungsanalyse im Klientengespräch
  - Vertrauensvollen Kontakt aufbauen
  - Auftragsklärung
- Systembeobachtung und –diagnostik / Hypothesenbildung
- Interventionsebenen:
  - Seelisch, körperlich, geistig, mental, emotional und Meta-Ebene
  - Die Führung als Coach, z. B. mit zwei Leitern
- Interventionskompetenz / Methodik
  - Vor- und Nachbearbeitung im Coaching
  - Leitung von Feedbackrunden
  - Problem- oder Ressourcenorientierung, Lösungsfokussierung
- Die innere Haltung des integral systemischen Coach Innere Form
- Gruppendynamik erkennen und als Coach gestalten
- Auseinandersetzung mit eigenen blinden Flecken in der Praxis als Coach
- Umgang mit energetischen Prozessen im Feld der Aufstellung (Präsenz, Kraft)
- Finanzieller Ausgleich von Geben und Nehmen in Therapie und Beratung
- Das Spiel der Rollenkonzepte: Parts Party





## Ihr Ausbildungsteam in Nürnberg und Wien



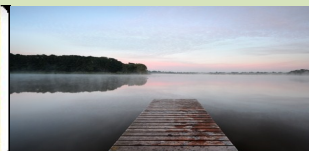
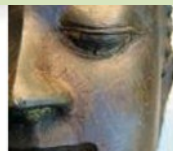
### Peter Klein

- MUT-Entwickler (Menschen, Unternehmen, Teams)
- Geschäftsführer Integral Systemics Beratung
- Kooperationspartner Institut Innere Form
- Integral-systemische Aufstellungen Innere Form® (Mit-Entwickler)
- DVNLP Lehrtrainer
- Beratung, Training, Coaching für Unternehmen
- Autor
- Aktuelle Kooperationen (offene Seminare): IHK, Wirtschaftsunioren, GEA Akademie (Waldviertler Schuhe), Wiener Kreis



### Sigrid Limberg-Strohmaier

- Inhaberin des Balance-Instituts Nürnberg seit 1999
- Geschäftsführerin Integral Systemics Beratung
- Diplom- und Lehramtsstudium
- Entwicklerin des Integralen Kinesiologie Coach
- Integral-systemische Aufstellungen Innere Form (Mit-Entwicklerin)
- Leiterin der Zen-Do Nürnberg
- Beratung, Training und Coaching für Unternehmen
  - Begleitung von Frauen in Führungspositionen
  - Stressmanagement und Achtsamkeitstraining
- Autorin





## Erfahrungen von Teilnehmern

„...die Förderung persönlicher Fähigkeiten ist nachhaltiger als bloßes Erlernen von Techniken...“

„...Stärken und Wissen nach außen transformieren...“

„...den roten Faden meiner Bestimmung finden...“

„...Sicherheit und Selbstvertrauen im Umgang mit systemischen Zusammenhängen...“

„...meine Kraftquelle in der Herkunftsfamilie finden...“

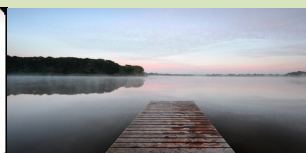
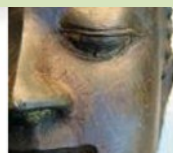
„...sicherer zu werden in meiner Wahrnehmung...“

„...die Entdeckungsreise zu ungelebten Ressourcen und Potentialen in mir...“

„...Mut, Interesse, Respekt...“

„...spannende gesellschaftliche Veränderung erleben...“

„Die sehr gekonnte professionelle Ausbildung umfasst alle Themen im Kontext Körper, Geist und Seele und zeigt nicht nur, wie anderen Menschen geholfen werden kann. Im Rahmen der Ausbildung werden auch persönliche Heilungsprozesse ausgelöst. Das Schöne nach der Ausbildung ist: unsere Gruppe trifft sich und übt weiter und bietet gemeinsam Klienten professionelle Unterstützung an!“





## Wissenschaftliche Evaluierung unserer Ausbildung

durch die Masterarbeit von Caroline Schott  
begleitet von Prof. Dr. Bernt Meyer und Bernd Linder-Hofmann

Die vorliegende Arbeit ist entstanden im Masterstudiengang Human Resource Management (HRM) der Hochschulen für angewandte Wissenschaften Amberg, Weiden, Deggendorf und Regensburg.

Bernd Linder-Hofmann vom Institut Innere Form fasst die Ergebnisse wie folgt zusammen:



Die überwiegende Mehrheit der Teilnehmer ist zufrieden bzw. sehr zufrieden mit der Fortbildung und sieht auch keinen Bedarf für wesentliche Veränderungen. Hervorzuheben ist die persönliche Entwicklung und Transformation aller Teilnehmer sowie der enorme Einfluss auf die beruflichen Entwicklungen und Veränderungen. Die Ausbildung zum Integralen Coach war für alle Beteiligten eine persönliche Bereicherung und eine wertvolle Erfahrung.

**Insgesamt erreicht die Fortbildung ihr wichtigstes Ziel: Der Integrale Coach fungiert als ein Werkzeug, das es den Teilnehmern ermöglicht, Nebensächlichkeiten fallen zu lassen, sich selbst zu finden und das Leben (wieder neu) als lebenswert zu entdecken.**

## Bücher zur Ausbildung



### Das Aufstellungsbuch - Familienaufstellung, Organisations- aufstellung und neueste Entwicklungen

*„Wenn der Wind der Veränderung weht, bauen die einen Mauern und die anderen Windmühlen“ - östliche Weisheit*

Ein umfassender Überblick über Geschichte, Entwicklung und Pioniere der Aufstellung.

An praktischen Klientenbeispielen erleben Sie mit, wie ausgehend von der Familienaufstellung, in den letzten Jahren auch die Lebensbereiche Paarbeziehung, Business, Gesundheit und Kunst durch Aufstellungen inspiriert werden konnten. Dabei nutzen Menschen Aufstellungen, um Krisen zu meistern und persönlich zu wachsen. Sie entwickeln ihre Innere Form und finden ihre Mitte in Verbindung mit östlichen Weisheiten des Buddhismus. Eine integrale Landkarte

öffnet neue Perspektiven für Weiterentwicklungen, wie die Szenische und die Kollektive Bewusstseinsaufstellung.

*„...Die Art, wie jemand im Raum steht, enthält fast unbegrenzt viele Informationen...“ – „Jede gute Geschichte hat eine gewisse Unausweichlichkeit“ Florian Henckel von Donnersmarck, siehe Vorwort (sein Film „Das Leben der Anderen“ wurde mit dem Oscar ausgezeichnet)*





## Integrale Aufstellungen - Methoden und Modelle der Inneren Form®

Im integralen Lehrsystem Innere Form® wurden bis 2012 mehr als 200 Integrale Coaches ausgebildet.

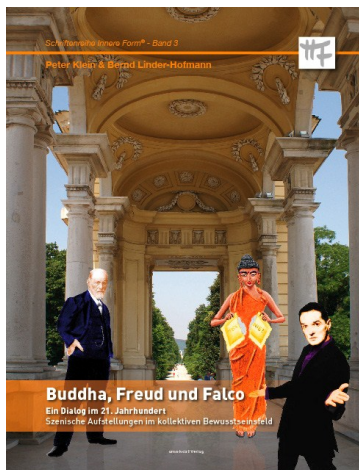
Wir stellen erstmals die innovative Entstehungs- und Entwicklungsgeschichte in Theorie und Praxis vor; dabei können Sie den Spirit spüren, der Ansätze aus westlicher Psychologie und Systemik (z. B. Aufstellungen, Kinesiologie), aus Businessberatung und Coaching mit östlichen Entwicklungswegen (Zen-Buddhismus) auf inspirierende Weise verbindet. Eine interdisziplinäre Verknüpfung auf Basis aktuell wissenschaftlicher Erkenntnisse, selbst entwickelter Modelle, einzigartiger Methodenkombinationen und persönlicher Transformationsprozesse (Bewusstseinsentwicklung).

*„Wer etwas verändern will, muss, das ist dann der Endpunkt, seine „Innere Form“ finden: Er muss Kognition, Empfindung und Handeln verbinden. Die „Innere Form“ hat zwei Wurzeln: Die Systemtheorie und die Tradition des Zen-Buddhismus. Sie verbindet systemische Modelle und Vorgehensweisen mit alten asiatischen, nach innen gerichteten Erfahrungen und Weisheiten. Im Gegensatz zur modernen, nach außen gerichteten Wissenschaft, sieht sie damit in der inneren Haltung, der „Inneren Form“, den entscheidenden Anstoß für Veränderung.“*

**Prof. Dr. Eckart König**, Universität Paderborn

*„Ich glaube, dass die Entwicklung generell, stark forciert durch die Hirnforschung, in die Richtung geht, die Erkenntnisse von Ost und West zu verbinden. Die rational kognitiven Prozesse, die im Westen vorrangig waren und die durchaus viel gebracht haben, müssen ergänzt werden. Die optimale Entwicklung ist aus meiner Sicht ganz klar ein „Sowohl-/als auch“, mit Vorrang auf Kooperation und Integration, mit intuitiven vorsprachlichen Prozessen aus dem Stamm und dem Mittelhirn.“*

**Dr. Gunther Schmidt**, Auszug aus einem Interview



## Buddha, Freud und Falco – ein Dialog im 21. Jahrhundert. Szenische Aufstellungen im kollektiven Bewusstseinsfeld

100 Jahre nachdem Sigmund Freud in Nürnberg C. G. Jung als seinen Nachfolger vorschlägt, erscheint das erste integrale Aufstellungsbuch. Die Autoren führen in szenischen Aufstellungen auf der Achse Nürnberg-Wien einen Dialog mit Buddha, Freud, Falco.

Dieser Dialog steht für die Begegnung von "Ost und West" sowie von Philosophie, Wissenschaft und Kunst. Die Aufstellungen in diesem Buch geben Impulse, wie die Menschheit die Herausforderungen des 21. Jahrhunderts meistern kann.

*„Ost trifft West – Aufstellungsarbeit und die Lehre des Buddha gehen beide von systemischer Verbundenheit aus. Hier geschieht die Integration westlicher Instrumente der Bewusstseinsarbeit in den Buddhaweg. Dieses mit großer Achtsamkeit zu entwickeln, kann zu heilsamen Ergebnissen führen. Dieses Buch leistet dafür einen wesentlichen Beitrag.“*

**Gerhard Weißgrab**, Präsident der Österreichischen Buddhistischen Religionsgesellschaft

*„Dieses Buch ist eine großartige und fundierte Zusammenstellung zur Aufstellungsarbeit, als einer Schlüsseltechnologie zur Gestaltung menschlichen Bewusstseins im 21. Jahrhundert. Es stellt eine Fülle unterschiedlichster Aspekte zum Thema vor und setzt diese, unter Bezugnahme auf Ken Wilbers integralen Erklärungsansatz, miteinander in Beziehung.“* **Michael Habecker**, langjährige Mitarbeit im Integralen Forum, Redaktion Integrale Perspektiven, Autor des Buches „Ken Wilber – die integrale (R)evolution“, Musiker und Seminarleiter







## Organisation und Anmeldung

### Kurszeiten

Freitag	19.00 – 22.00 h
Samstag	10.00 – 22.00 h
Sonntag	10.00 – 18.00 h

Kann aus zeitlichen Gründen ein Block nicht wahrgenommen werden, ist es möglich, diesen im Folgejahr oder in der Parallelgruppe Wien bzw. Nürnberg nachzuholen.

### Kosten:

Gesamtausbildung: € 3.200,--

(In Nürnberg mehrwertsteuerbefreit, da von der Regierung Mittelfranken als Fachausbildung anerkannt; in Wien ebenfalls mehrwertsteuerbefreit)

Insgesamt 32 Ausbildungstage

beinhaltet begleitete Peergroup, ZEN-Meditationsabende, etc.

Vorauszahlung: 10% Rabatt oder in 12 Monatsraten möglich

Seminarbausteine 1 - 7: € 350,--

(teilweise auch als einzelne Seminare buchbar – bitte Zeiten/Preise erfragen)

Bei Bedarf vermitteln wir auch einen Ausbildungskredit (Mikrokredit) zu günstigen Konditionen bei der Sobanco AG Nbg

### Ausbildungsort Nürnberg:

Balance Institut  
90431 Nürnberg, Leiblstr. 8

### Information und Anmeldung:

Sigrid Limberg-Strohmaier  
[sigrid@balance-nbg.de](mailto:sigrid@balance-nbg.de)  
[s.limberg-strohmaier@integral.systemics.com](mailto:s.limberg-strohmaier@integral.systemics.com)  
[www.balance-nbg.de](http://www.balance-nbg.de)  
[www.integral-systemics.com](http://www.integral-systemics.com)

Fon: +49 911-31 56 07

### Ausbildungsort Wien:

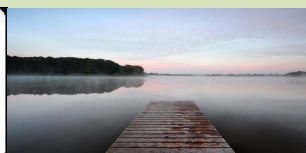
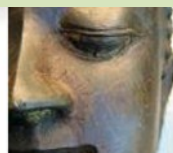
Zentrum im Werd  
1020 Wien, Im Werd 6

### Information und Anmeldung:

Peter Klein  
[peter.klein@integral-systemics.com](mailto:peter.klein@integral-systemics.com)  
[www.integral-systemics.com](http://www.integral-systemics.com)

Mobil: D: 0049-170-753 3076  
A: 0043-676-915 2228

**INFOABENDE zur Ausbildung: Termine auf Anfrage**





## Anmeldung

### Integral Systemic Coach - Innere Form Basis

Hiermit melde ich mich an für

**A. Gesamtausbildung:** 3.200,-- €

**B. einzelne Seminarbausteine:** 350,-- €

#### Persönliche Daten:

Name: .....

Geb.-Datum: .....

Adresse: .....

Beruf: .....

Email/Tel.: .....

#### Ggf. bitte Blocknummer und Datum angeben:

Block-Nr.: ..... Datum: ..... Block-Nr.: ..... Datum: .....

Block-Nr.: ..... Datum: ..... Block-Nr.: ..... Datum: .....

#### Meine Zahlung erfolgt als:

- Vorabüberweisung (3.200,-- € /. 10% Rabatt = 2.880,-- €)

- Ratenzahlung in 12 Teilbeträgen à 267,00 €

Bei Ratenzahlung ist ein Dauerauftrag einzurichten.

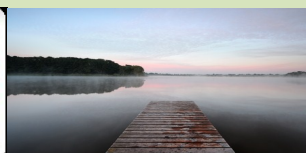
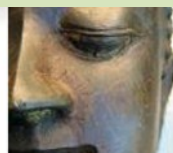
#### Unsere Bankverbindung:

**Nürnberg:** Balance-Institut, Sigrid Limberg-Strohmaier, Sparkasse Nürnberg  
Kto. Nr.: 1848883; BLZ: 76050101

**Wien:** Peter Klein, BAWAG Bank für Arbeit und Wirtschaft  
Kto. Nr.: 02510-034-867; BLZ: 14000

**Die Allgemeinen Geschäftsbedingungen habe ich zur Kenntnis genommen**

Datum/Unterschrift: ..... .....





# Allgemeine Geschäftsbedingungen

## 1. Anmeldung

Für die Veranstaltungen gelten begrenzte Teilnehmerzahlen. Die Anmeldungen werden in der Reihenfolge des Eingangs bei uns registriert. Die Ausbilder entscheiden nach einem persönlichen Gespräch, in Verbindung mit einem Fragebogen bezüglich der Zielsetzung der Ausbildung, über die Zulassung. Danach erfolgt eine Bestätigung mit Zahlungsaufforderung. Erst mit der Vollzahlung bzw. dem Eingang der ersten Rate sind Sie fest angemeldet.

## 2. Rücktritt

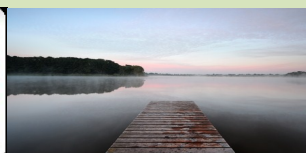
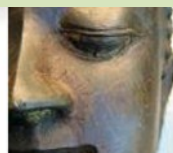
Die Rücktrittsbedingungen sollen das finanzielle Risiko zwischen uns und unseren Kunden/Teilnehmern in fairer Weise regeln. Ein Qualitätsmerkmal unserer Weiterbildungen ist die begrenzte Teilnehmerzahl. Deshalb können wir eine Annullierung nur bis spätestens 4 Wochen vor Ausbildungsbeginn entgegennehmen. Wir berechnen dann den Anzahlungsbetrag. Bei späterer Stornierung oder Rücktritt wird der gesamte Teilnahmebetrag fällig.

## 3. Sonstiges

Die Ausbildung ist keine Therapie, sondern dient der Selbstentwicklung. Sie ersetzt keine medizinische oder psychotherapeutische Behandlung. Jeder Teilnehmer nimmt auf eigene Verantwortung an der Ausbildung teil. Schweigepflicht ist selbstverständlich.

Wir bitten um Verständnis, dass wir uns grundsätzlich eine Absage von Veranstaltungen vorbehalten müssen. In einem solchen Fall erhält der Angemeldete bereits bezahlte (bzw. zuviel bezahlte) Teilnahmegebühren zurück erstattet. Eine weitergehende Haftung und jegliche Schadenersatzpflichten des Veranstalters für weitere Kosten sind generell ausgeschlossen.

Kann wegen Krankheit eines Referenten oder wegen sonstiger höherer Gewalt eine Veranstaltung im Rahmen der Ausbildungscurricula nicht wie geplant stattfinden, werden die Teilnehmer umgehend informiert und ein Ersatztermin festgelegt.





## Anmeldung Nürnberg:



**Integral Systemics**  
**Sigrid Limberg-Strohmaier**

**oder Balance-Institut Nürnberg**

90431 Nürnberg, Leiblstr. 8  
Fon: +49 911-315607

[s.limberg-strohmaier@integral-systemics.com](mailto:s.limberg-strohmaier@integral-systemics.com)  
[sigrid@balance-nbg.de](mailto:sigrid@balance-nbg.de)

[www.integral-systemics.com](http://www.integral-systemics.com)  
[www.balance-nbg.de](http://www.balance-nbg.de)

## Anmeldung Wien:



**Integral Systemics**  
**Peter Klein**

90403 Nürnberg, Äußere Laufer Gasse 14  
Mobil: D: +49-170-7533076 - A: +43-676-9152228

[peter.klein@integral-systemics.com](mailto:peter.klein@integral-systemics.com)  
[www.integral-systemics.com](http://www.integral-systemics.com)

In Kooperation mit dem Institut Innere Form

